

[OEOAT-100-HP]

Atténuateur variable optique haute puissance

Caractéristiques:

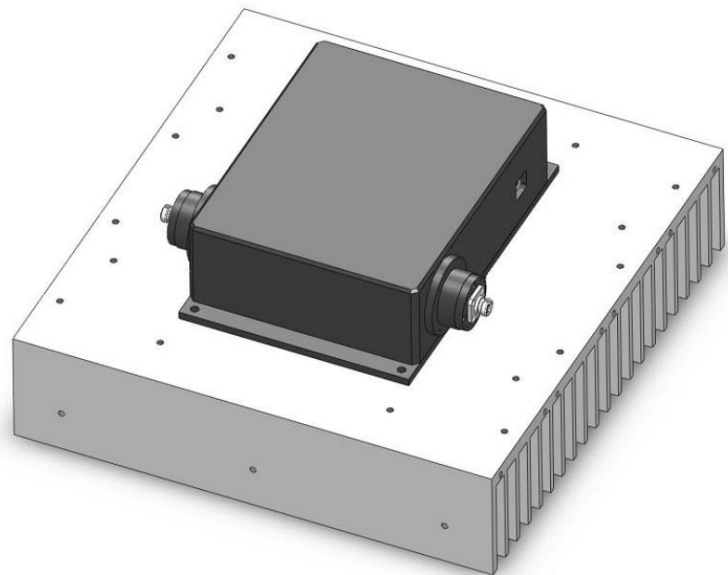
- Pour les applications à haute puissance
- Large plage d'atténuation
- Réglage variable et précis de l'atténuation
- Version manuelle ou électrique
- Interface utilisateur avec connectivité USB incluse (électrique)
- Type de prise
- Différentes gammes de longueurs d'onde
- Fibres SM, PM, MM
- Support dissipateur de chaleur inclus
- Petite taille compacte
- Haute stabilité et fiabilité à long terme



OEOAT-100-HP-M

Applications:

- Recherche et développement
- Test du système
- Tests d'instruments
- Télécommunications
- Étalonnage de puissance
- Amplificateurs optiques et add/drop multiplexage



OEOAT-100-HP-E

Description du produit:

Les nouveaux atténuateurs variables haute puissance d'O/E Land Inc. sont utilisés pour atténuer un signal optique et pour réduire Puissance. L'atténuation elle-même peut être ajustée avec précision, en fonction des besoins du client.

Dans les cas où la valeur de l'atténuation doit être constamment modifiée, un atténuateur optique variable est nécessaire. Dans notre atténuateur variable en version manuelle, l'atténuation est réglée à l'aide d'un bouton de micro-actionneur précis. L'atténuation peut être ajustée avec une résolution de 0,1 dB. Alternativement, dans notre version électrique de l'atténuateur, le réglage de l'atténuation est contrôlé par un moteur pas à pas. L'unité fonctionne avec un ordinateur via une connectivité USB, et une interface utilisateur spécialisée est également fournie.

Pendant le fonctionnement de l'atténuateur à des niveaux de puissance élevés, un certain échauffement de l'appareil peut être attendu. C'est pourquoi l'atténuateur haute puissance d'O/E Land Inc. est livré avec un support de dissipateur thermique spécial (et avec des ventilateurs, dans certains cas) pour une meilleure dissipation thermique. Il est inclus à la fois avec les versions manuelles et électriques.

Caractéristiques:

Paramètre	Unité	OAOT-100-HP
Taper		Haute puissance, atténuation variable, Connecteurs de prises
Versions disponibles	-	Manuel – avec micro-actionneur manuel Électrique – avec moteur pas à pas et interface utilisateur
Longueur d'onde centrale	nm	635-1800
Perte d'insertion à 0 dB d'atténuation Plage	dB	3
de réglage de l'atténuation Résolution de	dB	-3 à -80
réglage de l'atténuation Vitesse de réglage de	dB	0,1
l'atténuation Puissance admissible (CW)	dB/ms	0,02 (électrique)
	O	20
Type de fibre	-	SM, PM, MM
Température de fonctionnement	°C	+10 à +50
Température de stockage	°C	0 à +60
Dimensions (LxIxH) (approx.)	millimètre	Manuel : 90x60x55 Électrique : 170x120x50

Remarque : Pendant le fonctionnement à des niveaux de puissance élevés, l'appareil peut devenir chaud et/ou brûlant.

Par conséquent, l'unité est livrée montée sur un radiateur par défaut. Dans certains cas, des ventilateurs peuvent être ajoutés pour améliorer le refroidissement.

Numéro de commande:

Type OEOAT-100-HP-WL:	WL	P	Taper
	Longueur d'onde (nm)	Gestion de la puissance (W)	M : manuel E : électrique
Exemple:	OEOAT-100-HP-1550-10-M		