

Commutateur à fibre optique 1x64

La description

Le nouveau commutateur à fibre optique multicanal d'O/E Land Inc. offre une sélection de canal entre une seule entrée et N fibres de sortie. Avec le numéro de modèle **OEFS-300**, le numéro de canal de sortie est spécifié par le client et peut être de 1x16, 1x32 jusqu'à 1x64. Il est livré avec une solution clé en main avec interface USB et fonctionnement contrôlé par logiciel via ordinateur. Ce commutateur optique 1x64 peut être un modèle OEM ou de paillasse.

L' **OEFS-300** est basé sur notre technologie avancée de fibre optique qui offre une bonne répétabilité, une faible perte d'insertion, un faible coût et des performances élevées. La longueur d'onde de fonctionnement peut être comprise entre 300 nm et 2000 nm.

Des versions multimode et monomode de ce commutateur sont disponibles. Ils présentent le haut niveau de performance requis pour les tests multi-unités en R&D et dans les environnements de fabrication. Ils conviennent également parfaitement aux applications dans les télécommunications, la fabrication et les environnements de test, en raison de leur faible IL et de leur excellente répétabilité. En plus des nombreuses options standard disponibles, nous personnalisons également les interrupteurs pour répondre aux besoins spécifiques du client.



Figure 1. Commutateur fibre optique 1x32 (OEOFS-300-32-1550nm)

Caractéristiques

- Jusqu'à 40 (ou 64) canaux
- Plage de longueurs d'onde de 300 à 2000nm
- Fibres SM/MM ou PM
- Faible perte d'insertion
- Haute fiabilité et répétabilité
- Interface USB
- Contrôlé et programmable par logiciel
- Solution clé en main

Applications

- Test du système
- Recherche et développement
- Test et mesure des composants à fibre optique
- Reconfiguration d'un grand nombre de sorties avec une seule entrée
- Surveillance du réseau

Caractéristiques*

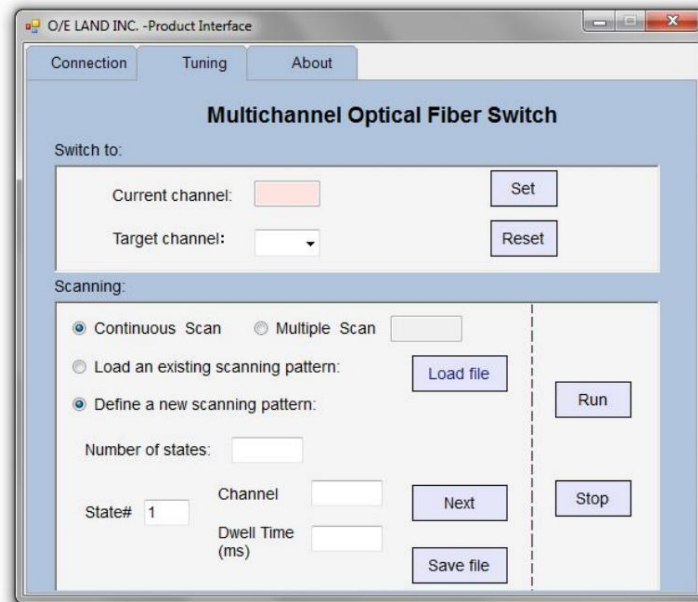
Type de		1 entrée x N sorties
commutateur Numéro de canal de sortie (max)		64
Contrôle du		Programmable; Contrôlé par logiciel
commutateur		USB
Interface		FC/PC; FC/APC; Queue de cochon en fibre
Connectivité Type		SM/MM ou PM
de fibre Taille du	millimètre	0.9, 3 ou réceptacle
câble Longueur d'onde de	nm	Entre 400 et 2000
fonctionnement Perte d'insertion (IL)	dB	<0,8 pour la fibre SM
Perte de retour (RL)	dB	>25
Perte dépendante de la polarisation (PDL) Stabilité	dB	0,1
SM IL Répétabilité	dB	±0,1
Commutation séquentielle		±0,05
Commutation aléatoire		±0,08
Isolement (maximal)	dB	- 50
Puissance d'entrée maximale (optique)	W	5 pour la fibre MM
Temps de	cycles	50 millions
commutation à vie (max)	Mme	300
Température de fonctionnement	°C	0 à 50
Température de stockage	°C	-40 à 70
Alimentation Dimensions (L x		100 à 240 V, 50 à 60 Hz
H x P) (approx.)	millimètre	340x150x360 (modèle d'établi)
Poids	kg	4.5

*Toutes les spécifications sont sujettes à modification sans préavis.

Interface:

La version contrôlée par logiciel du nouveau commutateur optique est livrée avec des pilotes et une interface graphique pour faire fonctionner l'unité. Il offre une flexibilité pour basculer vers le canal cible, ainsi que des options de balayage pour suivre tout

motifs souhaités. Le modèle de balayage, y compris la séquence des canaux et le temps de séjour pour chaque canal, peut être enregistré pour un chargement facile.



N'hésitez pas à nous contacter au (514) 334-4588 ou à info@o-eland.com pour plus d'informations sur ce produit.